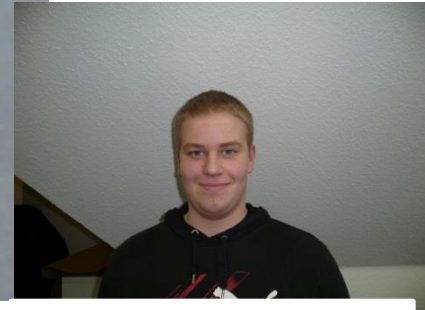


Wanderstrecke 6: Langendamm „Führser Mühlweg“



Krötenzaun
„Führser Mühlweg“



Til Funke



Herr Scheele (Bauhof Stadt Nienburg/W.)



Til und Michael Funke

Betreuer /in: Bauhof Stadt Nienburg (Herr Scheele) , Michael Funke, Til Funke

Länge der Strecke: ca. 400 m

Amphibienarten: Vorrangig Erdkröten

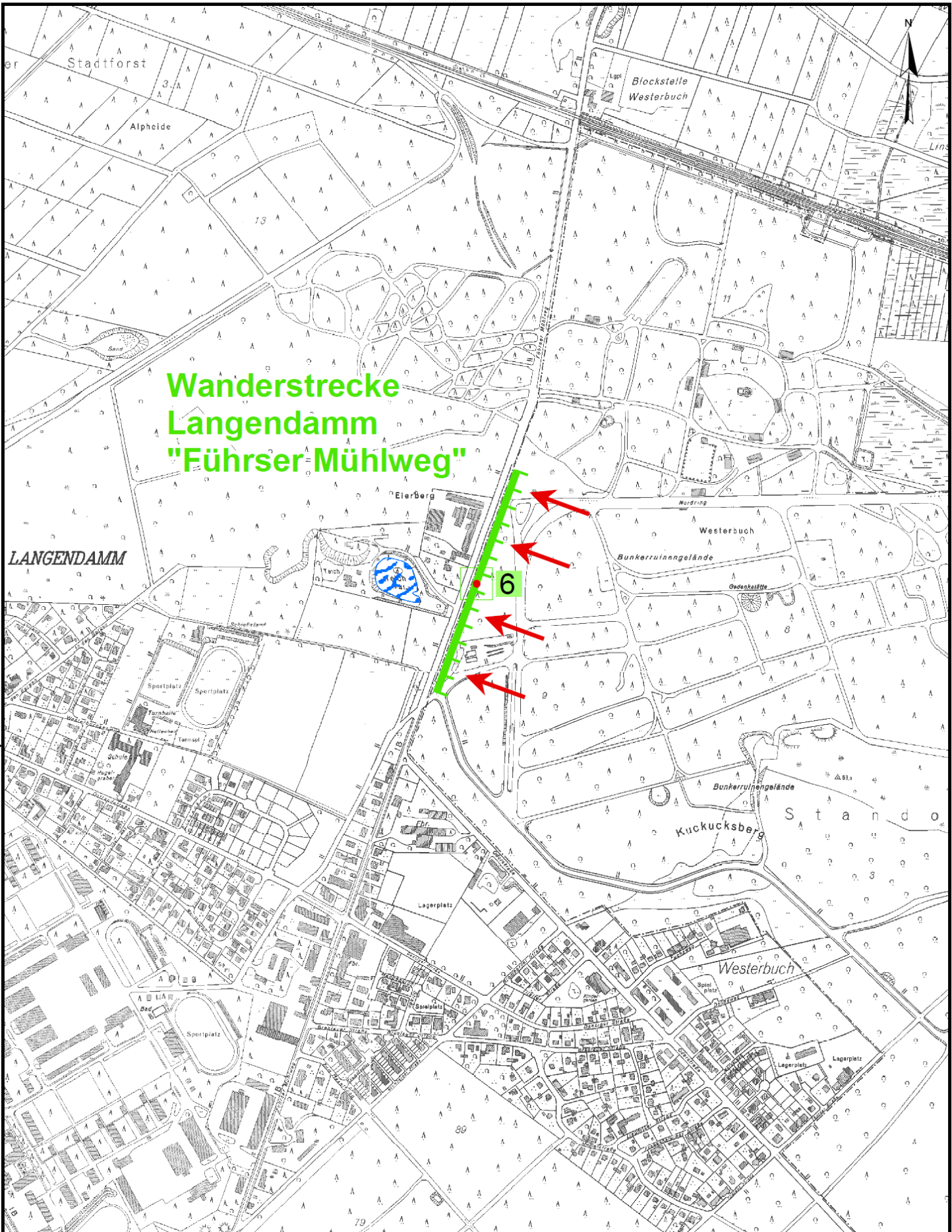
Ergebnisse der Wanderung 2019:

Hauptwandertag: 21.03.2019 mit 196 Erdkröten

**Gesamtzahl der
übersetzten Amphibien:** 1.663 Erdkröten

Auf- und Abbau: Bauhof der Stadt Nienburg





Wanderstrecke: • 6

**Langendamm
"Führser Mühlweg"**

Legende

- Krötenzaun
- Wanderrichtung
- Laichgewässer

Maßstab: 1 : 10.000

