

Liebe Bürgerinnen, liebe Bürger,

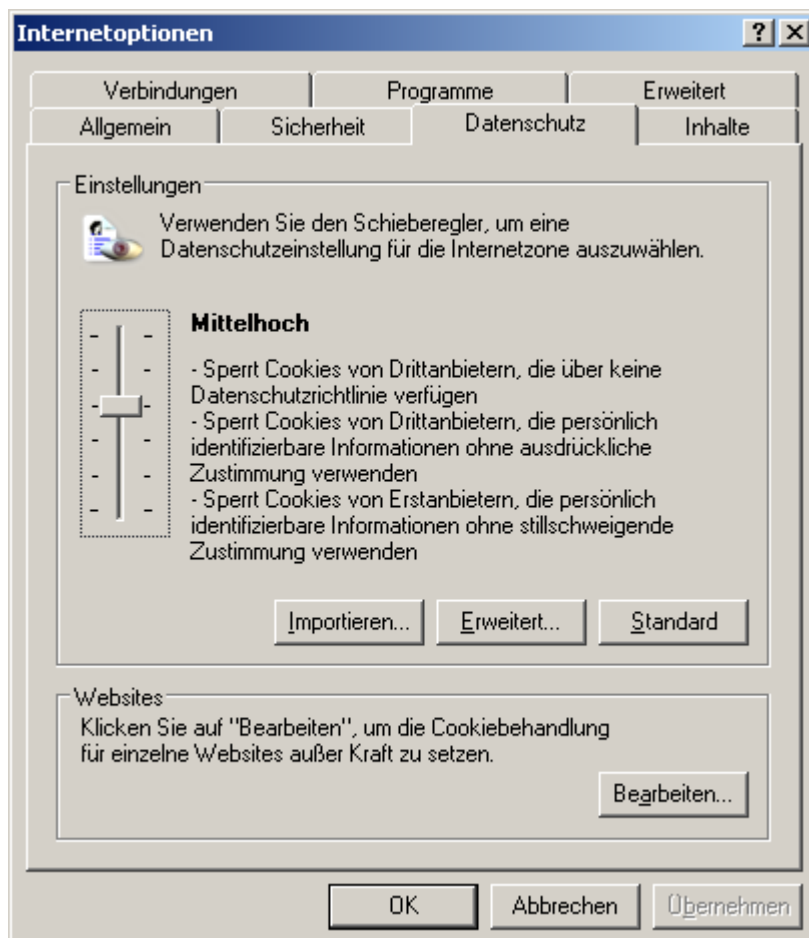
um ein Wunschkennzeichen auswählen zu können, müssen Sie bestimmte Einstellungen in Ihrem Internet-Explorer vornehmen.

Sie müssen **im Internet-Explorer** unter

- dem Menüpunkt **"Extras" - "Internet-Optionen ..."**

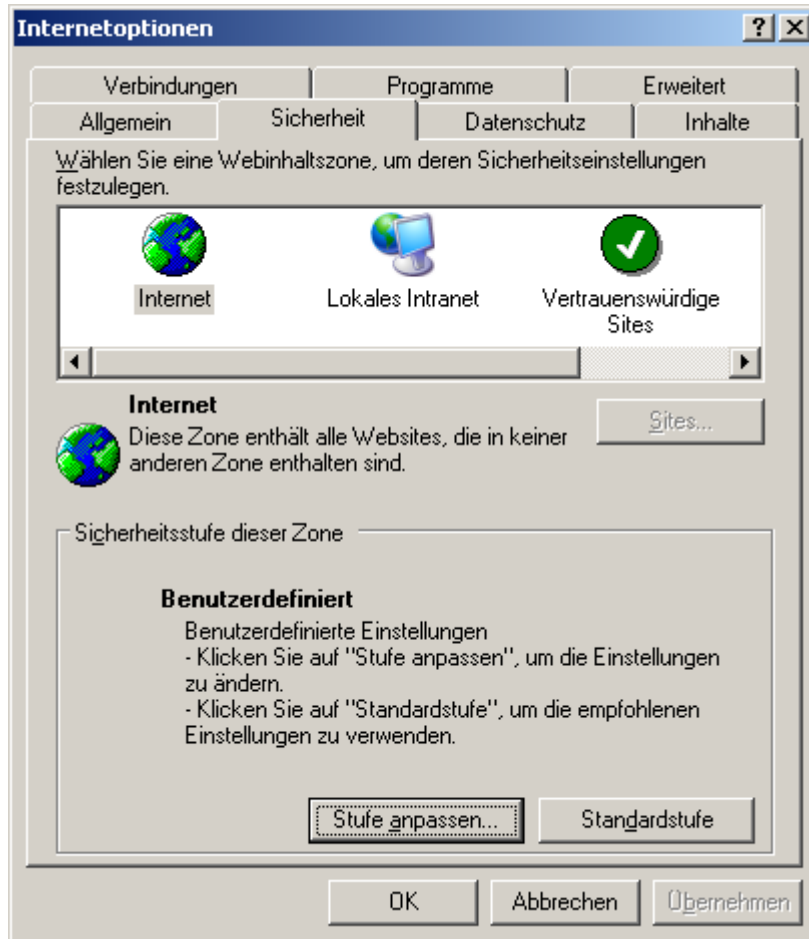


- auf der Karteikarte **"Datenschutz"**
- die Stufe **"Mittelhoch"** einstellen

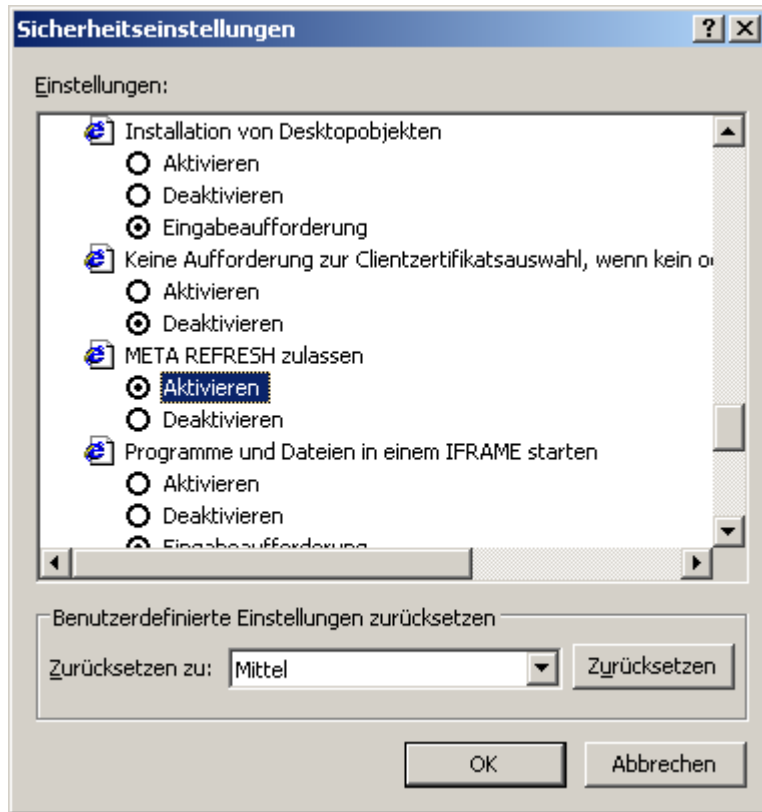


und

- auf der Karteikarte "**Sicherheit**"
- die Webinhaltszone "**Internet**" auswählen und
- über den Button "**Stufe anpassen ...**" (unten)



- im Fenster "Sicherheitseinstellungen"
- unter "**META REFRESH zulassen**"
- den Kontrollpunkt für "**☑ Aktivieren**" anklicken
- und mit "**OK**" bestätigen.



Danach "**Übernehmen**" (unten rechts) Sie die Einstellungen.

Nachdem Sie diese Einstellungen übernommen haben, sollten Sie **den Internet-Explorer schließen und wieder öffnen**, damit die Einstellungen aktiviert werden

Sollten Sie trotz dieser Einstellungen kein Wunschkennzeichen auswählen können, rufen Sie uns an unter

**Tel. 05021 967-169**

oder schicken Sie eine Mail an

**E-Mail: internet@kreis-ni.de**